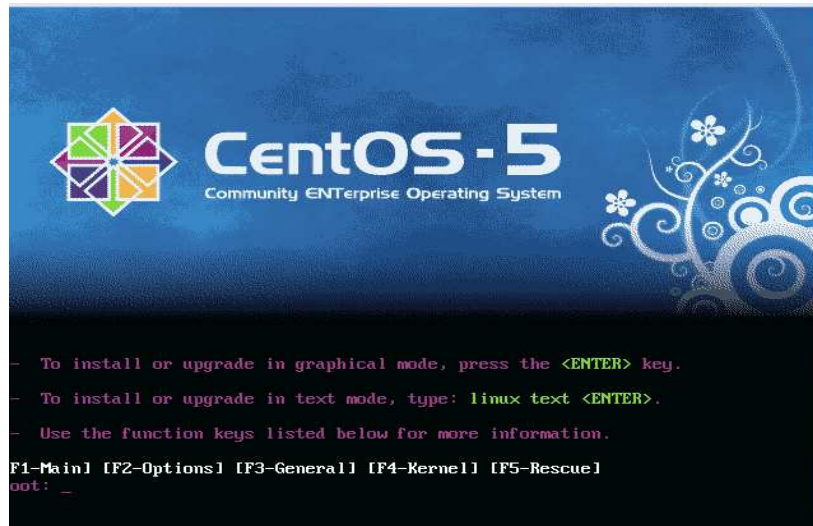
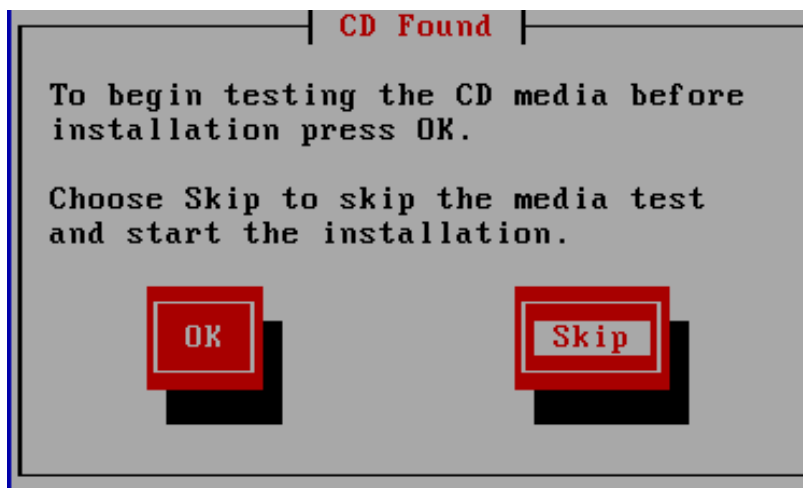


Instalacion Centos

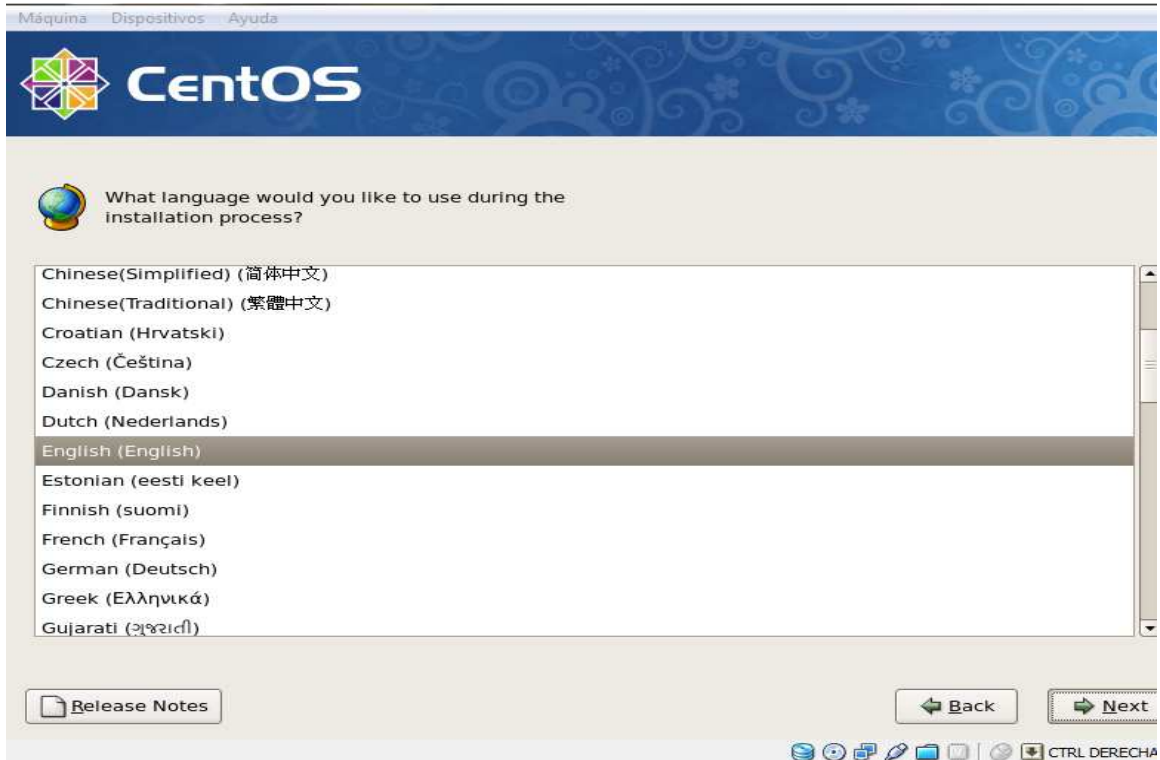
Elegimos la forma de instalación de centos en modo grafico damos enter y instalación modo texto seleccionamos la opción Linux text como lo muestra la figura



Esta opción nos da la opción ok q nos permite realizar una revisión de los discos y la opción skip nos permite anular la revisión de los discos como lo muestra la figura



Seleccionamos el idioma a instalar preferentemente ingles “para q sea compatible con todas las actualizaciones”



Seleccionamos el tipo de teclado de la maquina



Empezaremos a configurar la tabla de particiones del sistema donde podemos elegir la partición manual y automática la partición automática distribuirá todo el espacio físico del disco es decir si tenemos instalado Windows será eliminada en caso de la partición manual nosotros elegiremos el tamaño a asignar a cada una de las particiones



Seleccionamos la opción de particionamiento personalizado en donde seleccionamos cada una de las principales particiones



La particiones

boot es donde se almacena el arranque del sistema operativo

usr es el lugar donde se almacena todos los archivos binarios de los programas

var los datos de las aplicaciones instaladas "paginas, bases de datos, servicios etc.

Swap cumple la función de memoria virtual del sistema operativo

/ raíz aquí se esta el inicio del sistema operativo donde se encuentran los principales directorios del sistema con son bin, sbin, root etc.

Disco /dev/hda (8189 MB) (Modelo: VBOX HARDDISK)

hda2 4000 MB	hda3 996 MB	hda5 996 MB	hda6 502 MB	Free 1592 MB
-----------------	----------------	----------------	----------------	-----------------

Dispositivo	Punto de Montaje/ RAID/Volumen	Tipo	Formato	Tamaño (MB)	Inicio	Fin
/dev/hda1	/boot	ext3	✓	101	1	13
/dev/hda2	/usr	ext3	✓	4000	14	523
/dev/hda3	/	ext3	✓	996	524	650
▼ /dev/hda4		Extendida		3090	651	1044
/dev/hda5	/var	ext3	✓	996	651	777

Esconder el dispositivo RAID/los miembros del grupo de volumen LVM

Suiguido nos pedirá configurar la tarjeta de red


CentOS

Dispositivos de red

Activar al inicio	Dispositivo	IPv4/Máscara de red	IPv6/Prefijo	<input type="button" value="Modificar"/>
<input checked="" type="checkbox"/>	eth0	DHCP	Auto	

Nombre del Host

Configurar el nombre del host:

de forma automática a través de DHCP
 manualmente (ej. "mipc.dominio.com.ar")

Configuración miscelánea

Puerta de enlace:
 DNS Primario:
 DNS Secundario:

Seleccionamos el punto de ubicación q en este caso será America, Bogota



Seguido nos pedirá el password q le daremos a root

Aca podremos seleccionar los paquetes a instalar donde podremos instalar los paquetes



seleccionados por el sistema o seleccionar manual mente la lista de paquetes a instalar



Seguido empesara con la instalación de red hat





Felicitaciones, la instalación ha sido completada.

Suprima cualquier medio de instalación usado durante el proceso y pulse "Reiniciar" para reiniciar su sistema.

 [Notas de lanzamiento](#)

 [Atrás](#)

 [Reiniciar](#)

GNU GRUB version 0.97 (639K lower / 3024832K upper memory)

CentOS (2.6.18-128.el5)

Use the ↑ and ↓ keys to select which entry is highlighted.
Press enter to boot the selected OS, 'e' to edit the
commands before booting, 'a' to modify the kernel arguments
before booting, or 'c' for a command-line.

CentOS